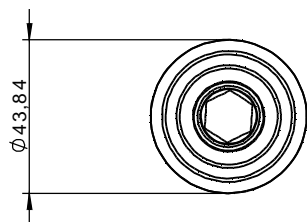
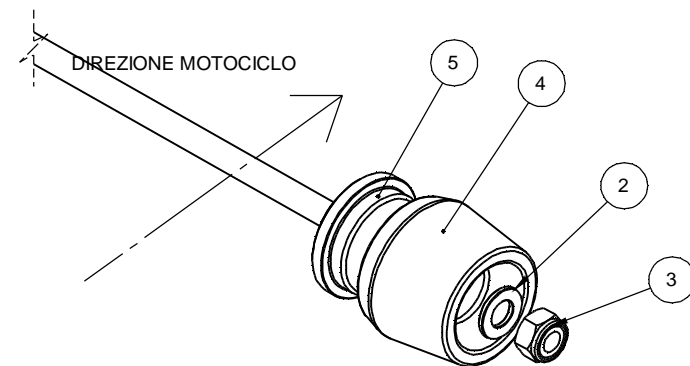
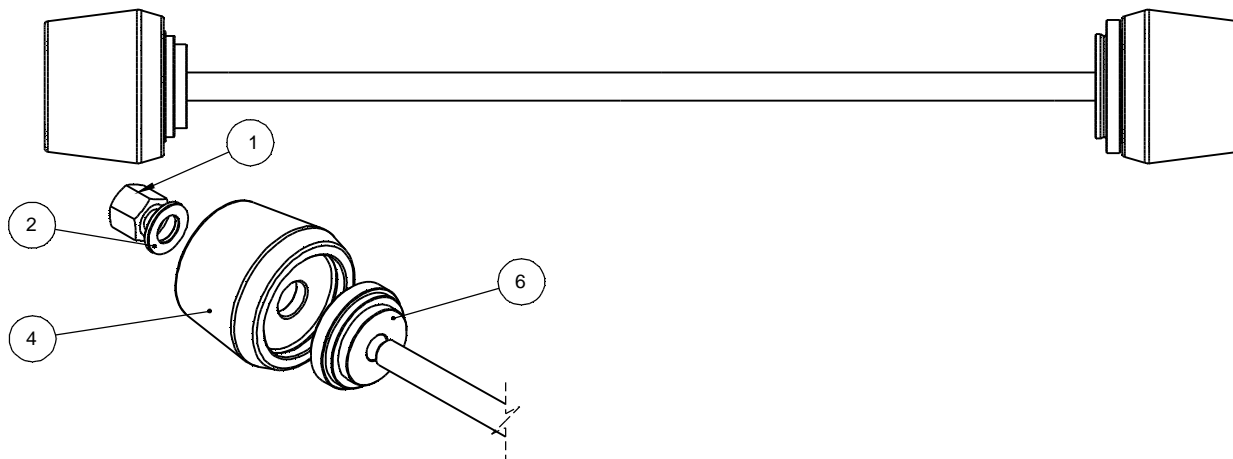


N° pos	COD.PARTE/KIT	DESCRIZIONE	Q	MATERIALE
1	DADO DIN 917 M8_A2	DADO CIECO ESAGONALE BASSO DIN 917 M8_A2	1	Acciao inox A2-70 AISI 304
2	ISO 7089 UNI 6592 DIN 125-A_A2-M8	ROSETTA PIANA M8-D16-A2	2	Acciao inox A2-70 AISI 304
3	ISO 10511 UNI 7474 DIN 985-M8p1.25_inox A2	DADO-NYLOC-M8p1.25_inox A2	1	Acciao inox A2-70 AISI 304
4	SLD-002	SLD-002 slider	2	PEHD (alta densità)
5	PF-TG-15	PF-TG-15 boccola adattamento	1	Al 6026
6	PF-TG-01	PF-TG-01 boccola adattamento	1	Al 6026
7	B.FIL.UNI 5540-DIN 975_A2_M8p1.25x310	B.FIL.UNI 5540-DIN 975_A2_M8p1.25x310	1	Acciao inox A2-70 AISI 304



N.POS	Quant.	Coppia di serraggio consigliata (Nm)
1	1	14.5
3	1	14.5
7	1	14.5



 		SCALA FOGLIO : 1:2 mm		SITUAZIONE PROGETTO : PROTOTIPO		
EVOTECH S.R.L. ZONA INDUSTRIALE 6G I-38055 GRIGNO-LOC. PALÙ - TN - ITALY P.IVA 01851220226 Tel. 0461/780184 Fax 0461/782707		DISIGNATORE: MIRKO TRENTIN e-mail riferimento: info@evotech-rc.it		DATA: mercoledì 3 maggio 2017 16:52:04 MASSA: 122.30 [g]		MATERIALE: Vedi materiale singoli componenti  NOTE:
Per le <b>COPPIE DI SERRAGGIO</b> non direttamente specificate fare riferimento alla tabella generale disponibile sulla home page del sito <b>www.evotech-rc.it</b> nella sezione download.		VERIFICATORE: MIRKO TRENTIN		<b>A 4</b>		
		APPROVATORE: MATTEO TISI				
DESCRIZIONE: PRFA-0820 kit protez. forcella anteriore		N° FOGLIO: Foglio1 DI: 2		DISEGNO DI ASSEMBLAGGIO		
				COD.ASSIEME PRFA-0820		
				REVISIONE:		